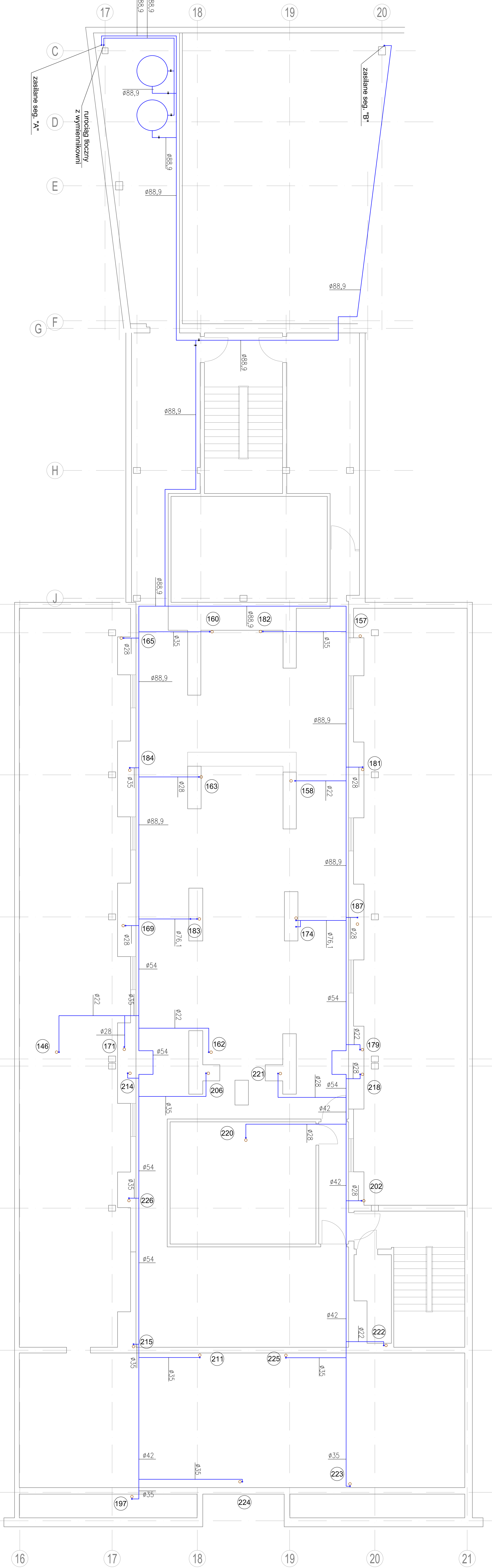


- OZNACZENIA:
- instalacja wody zimnej
 - instalacja c.w.u.
 - instalacja cyrkulacji
 - instalacja kan. sanitarnej
 - piony wodociągowe
 - nowe sanitaroty



TEMAT:		TEMAT RYSUNKU:	
REMONT INSTALACJI SANITARNYCH, WĘZŁÓW SANITARNYCH, INSTALACJI CO, WĘZŁA CIEPLNEGO, MONTAŻ INSTALACJI SOLARNEJ		INSTALACJA WOD-KAN	
OBIEKT:		INWESTOR:	
SAMODZIELNY PUBLICZNY SZPITAL KLINICZNY IM. PROF. GIBIŃSKIEGO ŚLĄSKIEGO UNIWERSYTETU MEDYCZNEGO W KATOWICACH, UL. MEDYKÓW 14		SAMODZIELNY PUBLICZNY SZPITAL KLINICZNY IM. PROF. GIBIŃSKIEGO ŚLĄSKIEGO UNIWERSYTETU MEDYCZNEGO W KATOWICACH, UL. MEDYKÓW 14	
PROJEKTANT:		Faza:	
MGR INŻ. PIOTR SŁOTWIŃSKI		PROJEKT WYKONAWCZY	
MGR INŻ. JACEK KOCHIEL		SPRACODAJCĄ:	
UPR. PROJ. NR. SLK3048/PWOS/10		44-16 GŁIWICE, UL. STRZELCKIEGO 27	
DATA:		PAŹDZIERNIK 2014	
SKALA:		1:100	
NR RYSUNKU:		WK-17	