

Zarządzenie Nr 10/2026
z dnia 19.01.2026

Rektora
Śląskiego Uniwersytetu Medycznego w Katowicach

w sprawie: zmiany Zarządzenia Nr 16/2002 Rektora Śląskiej Akademii Medycznej w Katowicach z dnia 17 kwietnia 2002 r. (tekst jednolity wprowadzony Zarządzeniem Nr 237/2024 z dnia 18 grudnia 2024 r. Rektora Śląskiego Uniwersytetu Medycznego w Katowicach z późn. zm.) sprawie nadania Statutu Samodzielnemu Publicznemu Szpitalowi Klinicznemu Nr 5 Śląskiej Akademii Medycznej w Katowicach

Działając na podstawie § 29 ust. 4 pkt 48 Statutu Śląskiego Uniwersytetu Medycznego w Katowicach (t.j. *Uchwała Nr 1/2023 Senatu SUM z dnia 25.01.2023 z późn. zm.*) oraz art. 42 ust. 4 Ustawy z dnia 15 kwietnia 2011 r. o działalności leczniczej (t.j. *Dz. U. z 2025 r. poz. 450 z późn. zm.*) zarządzam, co następuje:

§ 1

W Statucie Uniwersyteckiego Centrum Klinicznego im. prof. K. Gibińskiego Śląskiego Uniwersytetu Medycznego w Katowicach nadanym Zarządzeniem Nr 16/2002 z dnia 17 kwietnia 2002 r. Rektora Śląskiej Akademii Medycznej w Katowicach (tekst jednolity wprowadzony Zarządzeniem Nr 237/2024 z dnia 18 grudnia 2024 r. Rektora Śląskiego Uniwersytetu Medycznego w Katowicach z późn. zm.) wprowadza się następujące zmiany:

1. w Załączniku Nr 1 do Statutu „*Wykaz jednostek organizacyjnych Śląskiego Uniwersytetu Medycznego w Katowicach działających na bazie podstawowych komórek organizacyjnych Szpitala*” poz. 6 otrzymuje nowe brzmienie:

6.	Katedra i Klinika Chorób Wewnętrznych, Autoimmunologicznych i Diabetologii	Oddział Chorób Wewnętrznych, Autoimmunologicznych i Diabetologii
----	--	--

2. Załącznik Nr 2A do Statutu „*Schemat Organizacyjny Zakładów*” otrzymuje brzmienie określone w Załączniku Nr 2 do niniejszego Zarządzenia.
3. W Załączniku Nr 3 do Statutu „*Wykaz komórek działalności podstawowej Szpitala*” w Zakładzie Leczniczym „*Zakład Lecznictwa Szpitalnego*”:
 - 1) w jednostce organizacyjnej „*Szpital Ceglana*” w poz. 1.1 „*Oddziały szpitalne*” wykreśla się pkt 1.1.8 „**Oddział Urologii 20 łóżek**”;
 - 2) w jednostce organizacyjnej „*Szpital Ligota - CSK*” w poz. 2.1 „*Oddziały szpitalne*” pkt 2.1.2 otrzymuje brzmienie „**Oddział Chorób Wewnętrznych, Autoimmunologicznych i Diabetologii 32 łóżka**”.

4. W Załączniku Nr 4 do Statutu „*Zakres działania komórek organizacyjnych działalności podstawowej Szpitala*”:
 - 1) w jednostce organizacyjnej „*Szpital Ceglana*” wykreśla się poz. 18 „**Oddział Urologii**”, a w wyniku jej wykreślenia pozostałe pozycje ulegają stosownemu przenie numerowaniu,
 - 2) w jednostce organizacyjnej „*Szpital Ligota – CSK*” poz. 19 (dotychczasowa poz. 20) w kolumnie „*Komórki działalności podstawowej Szpitala*” otrzymuje brzmienie „**Oddział Chorób Wewnętrznych, Autoimmunologicznych i Diabetologii**”.

§ 2

Pozostałe postanowienia Zarządzenia Nr 16/2002 z dnia 17 kwietnia 2002 r. (tekst jednolity wprowadzony Zarządzeniem Nr 237/2024 z dnia 18 grudnia 2024 r. Rektora Śląskiego Uniwersytetu Medycznego w Katowicach z późn. zm.) nie ulegają zmianom.

§ 3

Wprowadzam tekst jednolity:

1. Załącznika Nr 1 do Statutu „*Wykaz jednostek organizacyjnych Śląskiego Uniwersytetu Medycznego w Katowicach działających na bazie podstawowych komórek organizacyjnych Szpitala*”, stanowiącego Załącznik Nr 1 do niniejszego Zarządzenia.
2. Załącznika Nr 3 do Statutu „*Wykaz komórek działalności podstawowej Szpitala*”, stanowiącego Załącznik Nr 3 do niniejszego Zarządzenia.
3. Załącznika Nr 4 do Statutu „*Zakres działania komórek organizacyjnych działalności podstawowej Szpitala*”, stanowiącego Załącznik Nr 4 do niniejszego Zarządzenia.

§ 4

Zarządzenie wchodzi w życie z dniem podpisania.


REKTOR
Śląskiego Uniwersytetu Medycznego w Katowicach
prof. dr hab. n. med. Tomasz Szewczyk

Otrzymują:

1. Uniwersyteckie Centrum Kliniczne im. prof. K. Gibińskiego Śląskiego Uniwersytetu Medycznego w Katowicach
2. Prorektor ds. Klinicznych
3. Dział Kontroli i Audytu
4. a/a

**Wykaz jednostek organizacyjnych Śląskiego Uniwersytetu Medycznego w Katowicach
 działających na bazie podstawowych komórek organizacyjnych Szpitala**

L.p.	Jednostka organizacyjna Śląskiego Uniwersytetu Medycznego w Katowicach	Podstawowa komórka organizacyjna Szpitala
1.	Katedra Okulistyki 1.1. Klinika Okulistyki 1.2. Klinika Okulistyki Dziecięcej	Oddział Okulistyki Dorosłych Przykliniczna Poradnia Okulistyczna Przykliniczna Poradnia Jaskrowa Oddział Okulistyki Dziecięcej Przykliniczna Poradnia Okulistyczna dla Dzieci
2.	Katedra i Klinika Chorób Wewnętrznych, Alergologii i Immunologii Klinicznej	Oddział Alergologii i Immunologii Klinicznej Przykliniczna Poradnia Alergologiczna
3.	Klinika Endokrynologii i Nowotworów Neuroendokrynnych	Oddział Endokrynologii i Nowotworów Neuroendokrynnych Przykliniczna Poradnia Endokrynologiczna
4.	Katedra Onkologii i Radioterapii 4.1. Klinika Radioterapii i Onkologii 4.2. Klinika Chirurgii Onkologicznej	Oddział Onkologii Klinicznej Oddział Radioterapii Oddział Chirurgii Onkologicznej
5.	Katedra i Klinika Gastroenterologii i Hepatologii	Oddział Gastroenterologii i Hepatologii
6.	Katedra i Klinika Chorób Wewnętrznych, Autoimmunologicznych i Diabetologii	Oddział Chorób Wewnętrznych, Autoimmunologicznych i Diabetologii
7.	Katedra i Klinika Chirurgii Przewodu Pokarmowego	Oddział Chirurgii Przewodu Pokarmowego
8.	Klinika Neurochirurgii – Katedry Neurochirurgii	Oddział Neurochirurgii
9.	Katedra i Klinika Ginekologii i Położnictwa	Oddział Ginekologii, Położnictwa i Ginekologii Onkologicznej
10.	Katedra i Klinika Neurologii	Oddział Neurologii z Pododdziałem Udarowym Oddział Rehabilitacji Neurologicznej
11.	Katedra Anestezjologii i Intensywnej Terapii 11.1. Klinika Anestezjologii i Intensywnej Terapii	Oddział Anestezjologii i Intensywnej Terapii

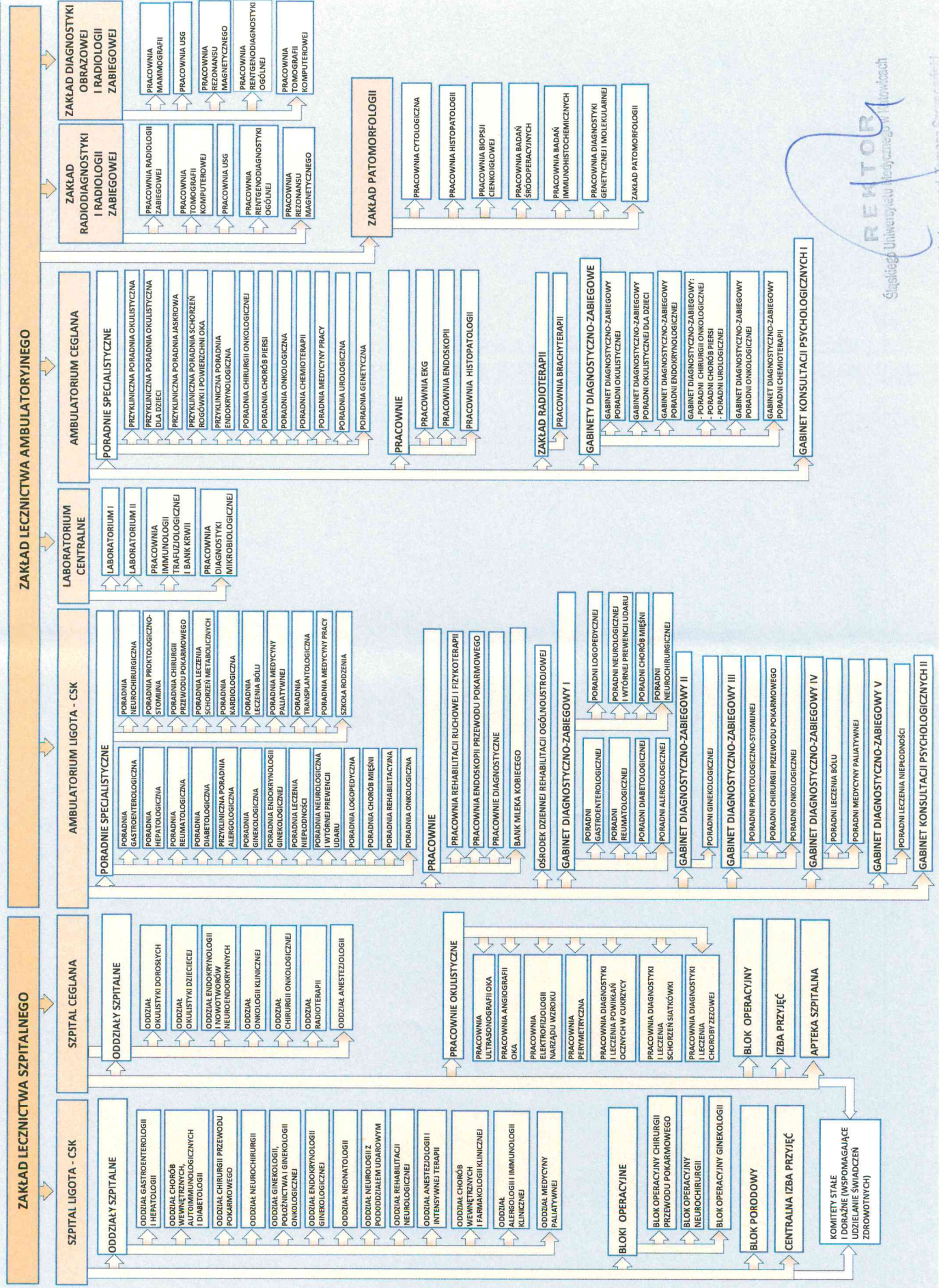
12.	Katedra Radiologii i Medycyny Nuklearnej 12.1. Zakład Radiodiagnostyki i Radiologii Zabiegowej 12.2. Zakład Radiologii Onkologicznej i Medycyny Nuklearnej	Zakład Radiodiagnostyki i Radiologii Zabiegowej
13.	Klinika Chorób Wewnętrznych i Farmakologii Klinicznej – Katedry Farmakologii	Oddział Chorób Wewnętrznych i Farmakologii Klinicznej
14.	Katedra i Klinika Endokrynologii Ginekologicznej	Oddział Endokrynologii Ginekologicznej
15.	Klinika Neonatologii – Katedry Neonatologii	Oddział Neonatologii



REKTOR

 Śląskiego Uniwersytetu Medycznego w Katowicach

 prof. dr hab. n. med. Tomasz Szerepiński



WYKAZ KOMÓREK DZIAŁALNOŚCI PODSTAWOWEJ SZPITALA

I. ZAKŁAD LECZNICTWA SZPITALNEGO

1. Szpital Ceglana

1.1 Oddziały szpitalne	Liczba łóżek
1.1.1 Oddział Okulistyki Dorosłych	107
1.1.2 Oddział Okulistyki Dziecięcej	26
1.1.3 Oddział Endokrynologii i Nowotworów Neuroendokrynnych	25
1.1.4 Oddział Onkologii Klinicznej	36 oraz 22 miejsca pobytu dziennego
1.1.5. Oddział Chirurgii Onkologicznej	21
1.1.6 Oddział Radioterapii	18
1.1.7 Oddział Anestezjologii	-

1.2 Inne komórki opieki szpitalnej

1.2.1 Blok Operacyjny – 1 stanowisko intensywnej terapii

1.2.2 Izba Przyjęć

1.2.3 Apteka Szpitalna

1.2.4 Pracownie:

1.2.4.1 Pracownia Ultrasonografii Oka

1.2.4.2 Pracownia Angiografii Oka

1.2.4.3 Pracownia Elektrofizjologii Narządu Wzroku

1.2.4.4 Pracownia Perymetryczna

1.2.4.5 Pracownia Diagnostyki i Leczenia Powikłań Ocznych w Cukrzycy

1.2.4.6 Pracownia Diagnostyki i Leczenia Schorzeń Siatkówki

1.2.4.7 Pracownia Diagnostyki i Leczenia Choroby Zezowej

2. Szpital Ligota - CSK

2.1 Oddziały szpitalne	Liczba łózek
2.1.1 Oddział Gastroenterologii i Hepatologii	45
2.1.2 Oddział Chorób Wewnętrznych, Autoimmunologicznych i Diabetologii	32
2.1.3 Oddział Chirurgii Przewodu Pokarmowego	47
2.1.4 Oddział Neurochirurgii	47
2.1.5 Oddział Ginekologii, Położnictwa i Ginekologii Onkologicznej	60
2.1.6 Oddział Endokrynologii Ginekologicznej	18
2.1.7 Oddział Neonatologii	27
2.1.8 Oddział Neurologii z Pododdziałem Udarowym	41
2.1.9 Oddział Rehabilitacji Neurologicznej	20
2.1.10 Oddział Anestezjologii i Intensywnej Terapii	10
2.1.11 Oddział Chorób Wewnętrznych i Farmakologii Klinicznej	23
2.1.12 Oddział Alergologii i Immunologii Klinicznej	18
2.1.15 Oddział Medycyny Paliatywnej	20

2.2 Inne komórki opieki szpitalnej

- 2.2.1 Blok Operacyjny Chirurgii Przewodu Pokarmowego
- 2.2.2 Blok Operacyjny Neurochirurgii
- 2.2.3 Blok Operacyjny Ginekologii
- 2.2.4 Blok Porodowy
- 2.2.5 Centralna Izba Przyjęć

3. Komórki wspomagające udzielanie świadczeń zdrowotnych

- 3.1 Zespół Kontroli Zakażeń Szpitalnych
- 3.2 Komitety Stałe i Doraźne (w tym: Komitet Kontroli Zakażeń Szpitalnych, Komitet Terapeutyczny, Komitet Terapeutyczny w zakresie Onkologii)

II. ZAKŁAD LECZNICTWA AMBULATORyjNEGO

1. Ambulatorium Ceglana

1.1 Poradnie specjalistyczne:

- 1.1.1 Przykliniczna Poradnia Okulistyczna
- 1.1.2 Przykliniczna Poradnia Okulistyczna dla Dzieci
- 1.1.3 Przykliniczna Poradnia Jaskrowa
- 1.1.4 Przykliniczna Poradnia Schorzeń Rogówki i Powierzchni Oka
- 1.1.5 Przykliniczna Poradnia Endokrynologiczna

- 1.1.6 Poradnia Chirurgii Onkologicznej
- 1.1.7 Poradnia Onkologiczna
- 1.1.8 Poradnia Chemioterapii
- 1.1.9 Poradnia Medycyny Pracy
- 1.1.10 Poradnia Chorób Piersi
- 1.1.11 Poradnia Urologiczna
- 1.1.12 Poradnia Genetyczna

1.2 Pracownie:

- 1.2.1 **Pozostałe pracownie**
 - 1.2.1.1 Pracownia EKG
 - 1.2.1.2 Pracownia Endoskopii
 - 1.2.1.3 Pracownia Histopatologii

1.3 Zakłady

- 1.3.1 Zakład Radioterapii
 - 1.3.1.1 Pracownia Brachyterapii

1.4 Gabinety diagnostyczno – zabiegowe

- 1.4.1 Gabinet Diagnostyczno-Zabiegowy Poradni Okulistycznej
- 1.4.2 Gabinet Diagnostyczno-Zabiegowy Poradni Okulistycznej dla Dzieci
- 1.4.3 Gabinet Diagnostyczno-Zabiegowy Poradni Endokrynologicznej
- 1.4.4 Gabinet Diagnostyczno-Zabiegowy Poradni Chirurgii Onkologicznej, Poradni Chorób Piersi i Poradni Urologicznej
- 1.4.5 Gabinet Diagnostyczno-Zabiegowy Poradni Onkologicznej
- 1.4.6 Gabinet Diagnostyczno-Zabiegowy Poradni Chemioterapii

1.5 Gabinet Konsultacji Psychologicznych I

2. Ambulatorium Ligota - CSK

2.1 Poradnie specjalistyczne:

- 2.1.1 Poradnia Gastroenterologiczna
- 2.1.2 Poradnia Hepatologiczna
- 2.1.3 Poradnia Reumatologiczna
- 2.1.4 Poradnia Diabetologiczna
- 2.1.5 Poradnia Ginekologiczna
- 2.1.6 Poradnia Endokrynologii Ginekologicznej
- 2.1.7 Poradnia Neurologiczna i Wtórnej Prewencji Udaru
- 2.1.8 Poradnia Logopedyczna
- 2.1.9 Poradnia Chorób Mięśni
- 2.1.10 Poradnia Neurochirurgiczna
- 2.1.11 Poradnia Proktologiczno-Stomijna
- 2.1.12 Poradnia Chirurgii Przewodu Pokarmowego

- 2.1.13 Poradnia Leczenia Schorzeń Metabolicznych
- 2.1.14 Poradnia Kardiologiczna
- 2.1.15 Poradnia Leczenia Bólu
- 2.1.16 Poradnia Medycyny Paliatywnej
- 2.1.17 Poradnia Transplantologiczna
- 2.1.18 Poradnia Medycyny Pracy
- 2.1.19 Poradnia Leczenia Niepłodności
- 2.1.20 Szkoła Rodzenia
- 2.1.21 Przykliniczna Poradnia Alergologiczna
- 2.1.22 Poradnia Rehabilitacyjna
- 2.1.23 Poradnia Onkologiczna

2.2 Pracownie

- 2.2.1 Pracownia Rehabilitacji Ruchowej i Fizykoterapii
- 2.2.2 Pracownia Endoskopii Przewodu Pokarmowego
- 2.2.3 Pracownie Diagnostyczne
- 2.2.4 Bank Mleka Kobięcego

2.3 Zakłady

- 2.3.1 Ośrodek Diennej Rehabilitacji Ogólnoustrojowej 20 miejsc pobytu dziennego

2.4 Gabinety diagnostyczno-zabiegowe

- 2.4.1 Gabinet Diagnostyczno-Zabiegowy I:
 - 2.4.1.1 Poradni Gastroenterologicznej
 - 2.4.1.2 Poradni Reumatologicznej
 - 2.4.1.3 Poradni Diabetologicznej
 - 2.4.1.4 Poradni Alergologicznej
 - 2.4.1.5 Poradni Neurologicznej i Wtórnej Prewencji Udaru
 - 2.4.1.6 Poradni Logopedycznej
 - 2.4.1.7 Poradni Chorób Mięśni
 - 2.4.1.8 Poradni Neurochirurgicznej
- 2.4.2 Gabinet Diagnostyczno-Zabiegowy II:
 - 2.4.2.1 Poradni Ginekologicznej
- 2.4.3 Gabinet Diagnostyczno-Zabiegowy III:
 - 2.4.3.1 Poradni Proktologiczno-Stomijnej
 - 2.4.3.2 Poradni Chirurgii Przewodu Pokarmowego
 - 2.4.3.3 Poradni Onkologicznej
- 2.4.4 Gabinet Diagnostyczno-Zabiegowy IV:
 - 2.4.4.1 Poradni Leczenia Bólu
 - 2.4.4.2 Poradni Medycyny Paliatywnej
- 2.4.5 Gabinet Diagnostyczno-Zabiegowy V:
 - 2.4.5.1 Poradni Leczenia Niepłodności

2.5 Gabinet Konsultacji Psychologicznych II

- 3. Laboratorium Centralne**
 - 3.1. Laboratorium I
 - 3.2. Laboratorium II
 - 3.3. Pracownia Immunologii Transfuzjologicznej i Bank Krwi
 - 3.4. Pracownia Diagnostyki Mikrobiologicznej

- 4. Zakład Diagnostyki Obrazowej i Radiologii Zabiegowej**
 - 4.1. Pracownia Mammografii
 - 4.2. Pracownia USG
 - 4.3. Pracownia Rezonansu Magnetycznego
 - 4.4. Pracownia Tomografii Komputerowej
 - 4.5. Pracownia Rentgenodiagnostyki Ogólnej

- 5. Zakład Radiodiagnostyki i Radiologii Zabiegowej**
 - 5.1. Pracownia Radiologii Zabiegowej
 - 5.2. Pracownia Tomografii Komputerowej
 - 5.3. Pracownia USG
 - 5.4. Pracownia Rentgenodiagnostyki Ogólnej
 - 5.5. Pracownia Rezonansu Magnetycznego

- 6. Zakład Patomorfologii**
 - 6.1. Pracownia Cytologiczna
 - 6.2. Pracownia Histopatologii
 - 6.3. Pracownia Biopsji Cienkoigłowej
 - 6.4. Pracownia Badań Śródoperacyjnych
 - 6.5. Pracownia Badań Immunohistochemicznych
 - 6.6. Pracownia Diagnostyki Genetycznej i Molekularnej
 - 6.7. Zakład Patomorfologii


REKTOR
Śląskiego Uniwersytetu Medycznego w Katowicach
Prof. dr hab. n. med. Tomasz Szanajda

**ZAKRES DZIAŁANIA KOMÓREK ORGANIZACYJNYCH
DZIAŁALNOŚCI PODSTAWOWEJ SZPITALA**

Lp.	Komórki działalności podstawowej Szpitala	Zakres działania
Szpital Ceglana		
1.	Oddział Okulistyki Dorosłych	Udzielanie specjalistycznych świadczeń zdrowotnych w warunkach szpitalnych ze szczególnym uwzględnieniem świadczeń wysokospecjalistycznych, promocja zdrowia, realizacja zadań dydaktycznych i badawczych dla potrzeb SUM, przygotowywanie osób do wykonywania zawodu medycznego i kształcenie osób wykonujących zawód medyczny, doskonalenie zawodowe kadr lekarskich, pielęgniarskich, słuchaczy szkół medycznych.
2.	Oddział Okulistyki Dziecięcej	Udzielanie specjalistycznych świadczeń zdrowotnych w warunkach szpitalnych ze szczególnym uwzględnieniem świadczeń wysokospecjalistycznych, promocja zdrowia, realizacja zadań dydaktycznych i badawczych dla potrzeb SUM, przygotowywanie osób do wykonywania zawodu medycznego i kształcenie osób wykonujących zawód medyczny, doskonalenie zawodowe kadr lekarskich, pielęgniarskich, słuchaczy szkół medycznych.
3.	Oddział Endokrynologii i Nowotworów Neuroendokrynnych	Udzielanie specjalistycznych świadczeń zdrowotnych w warunkach szpitalnych, ze szczególnym uwzględnieniem świadczeń wysokospecjalistycznych, wykonywanie zabiegów chemioterapeutycznych, promocja zdrowia, realizacja zadań dydaktycznych i badawczych dla potrzeb SUM, przygotowywanie osób do wykonywania zawodu medycznego i kształcenie osób wykonujących zawód medyczny, doskonalenie zawodowe kadr lekarskich, pielęgniarskich, słuchaczy szkół medycznych.
4.	Oddział Onkologii Klinicznej	Udzielanie specjalistycznych świadczeń zdrowotnych z zakresu onkologii klinicznej (chemioterapii) w warunkach szpitalnych, w tym w ramach 22 miejsc pobytu dziennego, ze szczególnym uwzględnieniem świadczeń wysokospecjalistycznych, profilaktyka i promocja zdrowia, realizacja zadań dydaktycznych i badawczych dla potrzeb SUM, przygotowywanie osób do wykonywania zawodu medycznego i kształcenie osób wykonujących zawód medyczny, doskonalenie zawodowe kadr lekarskich, pielęgniarskich, słuchaczy szkół medycznych

5.	Oddział Chirurgii Onkologicznej	Udzielanie specjalistycznych świadczeń zdrowotnych w warunkach szpitalnych ze szczególnym uwzględnieniem świadczeń wysokospecjalistycznych, wykonywanie zabiegów chirurgicznych i onkologicznych, profilaktyka i promocja zdrowia, realizacja zadań dydaktycznych i badawczych dla potrzeb SUM, przygotowywanie osób do wykonywania zawodu medycznego i kształcenie osób wykonujących zawód medyczny, doskonalenie zawodowe kadr lekarskich, pielęgniarskich, słuchaczy szkół medycznych.
6.	Oddział Radioterapii	Udzielanie specjalistycznych świadczeń zdrowotnych z zakresu hospitalizacji dla potrzeb radioterapii onkologicznej i leczenia skojarzonego w warunkach szpitalnych ze szczególnym uwzględnieniem świadczeń wysokospecjalistycznych, profilaktyka i promocja zdrowia, realizacja zadań dydaktycznych i badawczych dla potrzeb SUM, przygotowywanie osób do wykonywania zawodu medycznego i kształcenie osób wykonujących zawód medyczny, doskonalenie zawodowe kadr lekarskich, pielęgniarskich, słuchaczy szkół medycznych.
7.	Blok Operacyjny	Wykonywanie zabiegów chirurgicznych w zakresie okulistyki, chirurgii onkologicznej, chirurgii ogólnej, neurochirurgii oraz urologii, w znieczuleniu miejscowym i ogólnym oraz zabezpieczenie ciągłości postępowania leczniczego w zakresie intensywnej terapii w ramach stanowiska intensywnej terapii.
8.	Izba Przyjęć	Przyjmowanie chorych zakwalifikowanych do leczenia szpitalnego, udzielanie pomocy doraźnej chorym, którzy nie zostali zakwalifikowani do leczenia szpitalnego, udzielanie pomocy doraźnej w przypadkach zagrożenia życia i zdrowia, ustalanie terminów na hospitalizację.
9.	Apteka Szpitalna	Wydawanie produktów leczniczych i wyrobów medycznych, sporządzanie leków recepturowych, udzielenie informacji o produktach leczniczych i wyrobach medycznych, przygotowywanie leków cytostatycznych w dawkach dziennych, organizowanie zaopatrzenia Szpitala w produkty lecznicze i wyroby medyczne, udział w monitorowaniu działań niepożądanych leków, udział w badaniach klinicznych prowadzonych na terenie Szpitala, udział w racjonalizacji farmakoterapii, współuczestniczenie w prowadzeniu gospodarki produktami leczniczymi i wyrobami medycznymi w Szpitalu.
10.	Oddział Anestezjologii	Udzielanie specjalistycznych świadczeń zdrowotnych z zakresu anestezji w warunkach szpitalnych, promocja zdrowia, przygotowanie osób do wykonywania zawodu medycznego i kształcenie osób wykonujących zawód medyczny, doskonalenie zawodowe kadr lekarskich, pielęgniarskich, słuchaczy szkół medycznych.
11.	Pracownia Ultrasonografii Oka	Wykonywanie badań ultrasonograficznych zarówno przedniego odcinka gałki ocznej (UBM), jak i tylnego odcinka USG dla oceny patologii i długości gałki ocznej – u pacjentów szpitalnych i ambulatoryjnych
12.	Pracownia Angiografii Oka	Wykonywanie badań angiografii fluoresceinowej i indocyjaninowej dla oceny obrazu dna oka w czasie przepływu barwnika przez naczynia naczyniówki i siatkówki – u pacjentów szpitalnych i ambulatoryjnych

2



13.	Pracownia Elektrofizjologii Narządu Wzroku	Wykonywanie badań elektrofizjologicznych w zakresie: ERG – elektroretinografia, EOG – elektrookulografia, VEP (VER) – wzrokowe potencjały wywołane, potencjałów wywołanych VERIS – u pacjentów szpitalnych i ambulatoryjnych
14.	Pracownia Perymetryczna	Wykonywanie badań pola widzenia kinetycznego i statycznego w diagnozowaniu schorzeń narządu wzroku – u pacjentów szpitalnych i ambulatoryjnych
15.	Pracownia Diagnostyki i Leczenia Powikłań Ocznych w Cukrzycy	Wykonywanie zabiegów laseroterapii siatkówki w przebiegu cukrzycy i innych schorzeń siatkówki – u pacjentów szpitalnych i ambulatoryjnych
16.	Pracownia Diagnostyki i Leczenia Schorzeń Siatkówki	Diagnostyka i leczenie różnych schorzeń siatkówki – u pacjentów szpitalnych i ambulatoryjnych
17.	Pracownia Diagnostyki i Leczenia Choroby Zezowej	Diagnostyka i leczenie choroby zezowej, niedowidzenia, zaburzeń widzenia obuocznego oraz ruchomości gałek ocznych. Przeprowadzania ćwiczeń pleptycznych i ortoptycznych w leczeniu niedowidzenia i choroby zezowej – u pacjentów szpitalnych i ambulatoryjnych
Szpital Ligota - CSK		
18.	Oddział Gastroenterologii i Hepatologii	Udzielanie stacjonarnych świadczeń zdrowotnych w ramach specjalności gastroenterologii, ze szczególnym uwzględnieniem świadczeń wysokospecjalistycznych oraz udział w realizacji zadań dydaktycznych i badawczych SUM i innych uczelni prowadzących działalność dydaktyczną i badawczą w dziedzinie nauk medycznych w zakresie wynikającym z obowiązujących przepisów i zawartych umów. Udzielanie stacjonarnych świadczeń zdrowotnych w zakresie kompleksowego leczenia zakażeń wirusem WZW typu B i C.
19.	Oddział Chorób Wewnętrznych, Autoimmunologicznych i Diabetologii	Udzielanie stacjonarnych świadczeń zdrowotnych w ramach specjalności chorób wewnętrznych, autoimmunologicznych i metabolicznych, ze szczególnym uwzględnieniem świadczeń wysokospecjalistycznych oraz udział w realizacji zadań dydaktycznych i badawczych SUM i innych uczelni prowadzących działalność dydaktyczną i badawczą w dziedzinie nauk medycznych w zakresie wynikającym z obowiązujących przepisów i zawartych umów.
20.	Oddział Chirurgii Przewodu Pokarmowego	Udzielanie stacjonarnych świadczeń zdrowotnych w ramach specjalności chirurgii przewodu pokarmowego, ze szczególnym uwzględnieniem świadczeń wysokospecjalistycznych oraz udział w realizacji zadań dydaktycznych i badawczych SUM i innych uczelni prowadzących działalność dydaktyczną i badawczą w dziedzinie nauk medycznych w zakresie wynikającym z obowiązujących przepisów i zawartych umów.
21.	Oddział Neurochirurgii	Udzielanie stacjonarnych świadczeń zdrowotnych w ramach specjalności neurochirurgii, ze szczególnym uwzględnieniem świadczeń wysokospecjalistycznych oraz udział w realizacji zadań dydaktycznych i badawczych SUM i innych uczelni prowadzących działalność dydaktyczną i badawczą w dziedzinie nauk medycznych w zakresie wynikającym z obowiązujących przepisów i zawartych umów.

22.	Oddział Ginekologii, Położnictwa i Ginekologii Onkologicznej	Udzielanie stacjonarnych świadczeń zdrowotnych w ramach specjalności położnictwa i ginekologii, ze szczególnym uwzględnieniem świadczeń wysokospecjalistycznych oraz udział w realizacji zadań dydaktycznych i badawczych SUM i innych uczelni prowadzących działalność dydaktyczną i badawczą w dziedzinie nauk medycznych w zakresie wynikającym z obowiązujących przepisów i zawartych umów.
23.	Oddział Endokrynologii Ginekologicznej	Udzielanie stacjonarnych świadczeń zdrowotnych w ramach specjalności endokrynologii ginekologicznej, ze szczególnym uwzględnieniem świadczeń wysokospecjalistycznych oraz udział w realizacji zadań dydaktycznych i badawczych SUM i innych uczelni prowadzących działalność dydaktyczną i badawczą w dziedzinie nauk medycznych w zakresie wynikającym z obowiązujących przepisów i zawartych umów.
24.	Oddział Neonatologii	Udzielanie stacjonarnych świadczeń zdrowotnych w ramach specjalności neonatologii, ze szczególnym uwzględnieniem świadczeń wysokospecjalistycznych oraz udział w realizacji zadań dydaktycznych i badawczych SUM i innych uczelni prowadzących działalność dydaktyczną i badawczą w dziedzinie nauk medycznych w zakresie wynikającym z obowiązujących przepisów i zawartych umów.
25.	Oddział Neurologii z Pododdziałem Udarowym	Udzielanie stacjonarnych świadczeń zdrowotnych w ramach specjalności neurologii, w tym kompleksowego leczenia chorych w ostrej fazie udaru mózgu, ze szczególnym uwzględnieniem świadczeń wysokospecjalistycznych oraz udział w realizacji zadań dydaktycznych i badawczych SUM i innych uczelni prowadzących działalność dydaktyczną i badawczą w dziedzinie nauk medycznych w zakresie wynikającym z obowiązujących przepisów i zawartych umów.
26.	Oddział Rehabilitacji Neurologicznej	Udzielanie stacjonarnych świadczeń zdrowotnych w ramach specjalności rehabilitacji neurologicznej, ze szczególnym uwzględnieniem świadczeń wysokospecjalistycznych oraz udział w realizacji zadań dydaktycznych i badawczych SUM i innych uczelni prowadzących działalność dydaktyczną i badawczą w dziedzinie nauk medycznych w zakresie wynikającym z obowiązujących przepisów i zawartych umów.
27.	Oddział Anestezjologii i Intensywnej Terapii	Udzielanie stacjonarnych świadczeń zdrowotnych w ramach specjalności anestezjologii i intensywnej terapii, ze szczególnym uwzględnieniem świadczeń wysokospecjalistycznych oraz udział w realizacji zadań dydaktycznych i badawczych SUM i innych uczelni prowadzących działalność dydaktyczną i badawczą w dziedzinie nauk medycznych w zakresie wynikającym z obowiązujących przepisów i zawartych umów.
28.	Oddział Chorób Wewnętrznych i Farmakologii Klinicznej	Udzielanie stacjonarnych świadczeń zdrowotnych w ramach specjalności chorób wewnętrznych i farmakologii klinicznej, ze szczególnym uwzględnieniem świadczeń wysokospecjalistycznych oraz udział w realizacji zadań dydaktycznych i badawczych SUM i innych uczelni prowadzących działalność dydaktyczną i badawczą w dziedzinie nauk medycznych w zakresie wynikającym z obowiązujących przepisów i zawartych umów.

29.	Blok Operacyjny Chirurgii Przewodu Pokarmowego	Wykonywanie zabiegów operacyjnych w zakresie leczenia szpitalnego ze szczególnym uwzględnieniem świadczeń wysokospecjalistycznych w ramach specjalności: chirurgia ogólna.
30.	Blok Operacyjny Neurochirurgii	Wykonywanie zabiegów operacyjnych w zakresie leczenia szpitalnego ze szczególnym uwzględnieniem świadczeń wysokospecjalistycznych w ramach specjalności: neurochirurgia.
31.	Blok Operacyjny Ginekologii	Wykonywanie zabiegów operacyjnych w zakresie leczenia szpitalnego ze szczególnym uwzględnieniem świadczeń wysokospecjalistycznych w ramach specjalności: położnictwo i ginekologia, ginekologia onkologiczna.
32.	Blok Porodowy	Przyjmowanie porodów w ramach leczenia szpitalnego ze szczególnym uwzględnieniem świadczeń wysokospecjalistycznych z zakresu patologii ciąży w ramach specjalności: położnictwo i ginekologia.
33.	Centralna Izba Przyjęć	Przyjmowanie chorych zakwalifikowanych do leczenia szpitalnego, udzielanie pomocy doraźnej chorym, którzy nie zostali zakwalifikowani do leczenia szpitalnego lub zostali zakwalifikowani do przyjęcia w terminie późniejszym, konsultowanie pacjentów z innych szpitali oraz udzielanie pomocy doraźnej we wszystkich przypadkach nagłego zagrożenia życia i zdrowia w Izbie Przyjęć i jej bezpośrednim sąsiedztwie.
34.	Oddział Alergologii i Immunologii Klinicznej	Udzielanie specjalistycznych świadczeń zdrowotnych w warunkach szpitalnych, ze szczególnym uwzględnieniem świadczeń wysokospecjalistycznych, promocja zdrowia, realizacja zadań dydaktycznych i badawczych dla potrzeb SUM, przygotowywanie osób do wykonywania zawodu medycznego i kształcenie osób wykonujących zawód medyczny, doskonalenie zawodowe kadr lekarskich, pielęgniarskich, słuchaczy szkół medycznych.
35.	Oddział Medycyny Paliatywnej	Udzielanie specjalistycznych świadczeń zdrowotnych z zakresu opieki paliatywnej w warunkach szpitalnych ze szczególnym uwzględnieniem świadczeń wysokospecjalistycznych. Przygotowanie osób do wykonywania zawodu medycznego i kształcenie osób wykonujących zawód medyczny, doskonalenie zawodowe kadr lekarskich, pielęgniarskich, słuchaczy szkół medycznych
Komórki wspomagające udzielanie świadczeń zdrowotnych		
36.	Zespół Kontroli Zakażeń Szpitalnych	Opracowywanie i aktualizacja systemu zapobiegania i zwalczania zakażeń szpitalnych, prowadzenie kontroli wewnętrznej w zakresie realizacji działań zapobiegających szerzeniu się zakażeń i chorób zakaźnych oraz przedstawianie wyników i wniosków z tej kontroli Dyrektorowi Szpitala i Komitetowi Kontroli Zakażeń Szpitalnych, szkolenie personelu w zakresie kontroli zakażeń szpitalnych, konsultowanie osób podejrzanych o chorobę zakaźną oraz tych, u których rozpoznano zakażenie lub chorobę zakaźną.
37.	Komitety Stałe i Doraźne	Wspomaganie udzielania świadczeń zdrowotnych. Skład osobowy i zadania poszczególnych Komitetów określają Zarządzenia Dyrektora Szpitala.

Ambulatorium Ceglana

38.	Przykliniczna Poradnia Okulistyczna	Udzielanie specjalistycznych świadczeń zdrowotnych w warunkach ambulatoryjnych ze szczególnym uwzględnieniem świadczeń wysokospecjalistycznych, pełnienie funkcji konsultacyjnych dla innych podmiotów udzielających świadczeń zdrowotnych na podstawie zawartych umów, promocja zdrowia, realizacja zadań dydaktycznych i badawczych dla potrzeb SUM, przygotowywanie osób do wykonywania zawodu medycznego i kształcenie osób wykonujących zawód medyczny, doskonalenie zawodowe kadr lekarskich, pielęgniarских, słuchaczy szkół medycznych.
39.	Przykliniczna Poradnia Okulistyczna dla Dzieci	Udzielanie specjalistycznych świadczeń zdrowotnych w warunkach ambulatoryjnych ze szczególnym uwzględnieniem świadczeń wysokospecjalistycznych, pełnienie funkcji konsultacyjnych dla innych podmiotów udzielających świadczeń zdrowotnych na podstawie zawartych umów, promocja zdrowia, realizacja zadań dydaktycznych i badawczych dla potrzeb SUM, przygotowywanie osób do wykonywania zawodu medycznego i kształcenie osób wykonujących zawód medyczny, doskonalenie zawodowe kadr lekarskich, pielęgniarских, słuchaczy szkół medycznych.
40.	Przykliniczna Poradnia Jaskrowa	Udzielanie specjalistycznych świadczeń zdrowotnych w warunkach ambulatoryjnych ze szczególnym uwzględnieniem świadczeń wysokospecjalistycznych, pełnienie funkcji konsultacyjnych dla innych podmiotów udzielających świadczeń zdrowotnych na podstawie zawartych umów, promocja zdrowia, realizacja zadań dydaktycznych i badawczych dla potrzeb SUM, przygotowywanie osób do wykonywania zawodu medycznego i kształcenie osób wykonujących zawód medyczny, doskonalenie zawodowe kadr lekarskich, pielęgniarских, słuchaczy szkół medycznych.
41.	Przykliniczna Poradnia Schorzeń Rogówki i Powierzchni Oka	Udzielanie specjalistycznych świadczeń zdrowotnych w warunkach ambulatoryjnych z zakresu diagnostyki i leczenia schorzeń rogówki oraz powierzchni oka ze szczególnym uwzględnieniem świadczeń wysokospecjalistycznych, pełnienie funkcji konsultacyjnych dla innych podmiotów udzielających świadczeń zdrowotnych na podstawie zawartych umów, promocja zdrowia, realizacja zadań dydaktycznych i badawczych dla potrzeb SUM, przygotowywanie osób do wykonywania zawodu medycznego i kształcenie osób wykonujących zawód medyczny, doskonalenie zawodowe kadr lekarskich, pielęgniarских, słuchaczy szkół medycznych.
42.	Przykliniczna Poradnia Endokrynologiczna	Udzielanie specjalistycznych świadczeń zdrowotnych w warunkach ambulatoryjnych ze szczególnym uwzględnieniem świadczeń wysokospecjalistycznych, pełnienie funkcji konsultacyjnych dla innych podmiotów udzielających świadczeń zdrowotnych na podstawie zawartych umów, promocja zdrowia, realizacja zadań dydaktycznych i badawczych dla potrzeb SUM, przygotowywanie osób do wykonywania zawodu medycznego i kształcenie osób wykonujących zawód medyczny, doskonalenie zawodowe kadr lekarskich,

		pielęgniarskich, słuchaczy szkół medycznych.
43.	Poradnia Chirurgii Onkologicznej	Udzielanie specjalistycznych świadczeń zdrowotnych w warunkach ambulatoryjnych ze szczególnym uwzględnieniem świadczeń wysokospecjalistycznych, pełnienie funkcji konsultacyjnych dla innych podmiotów udzielających świadczeń zdrowotnych na podstawie zawartych umów, profilaktyka i promocja zdrowia, realizacja zadań dydaktycznych i badawczych dla potrzeb SUM, przygotowywanie osób do wykonywania zawodu medycznego i kształcenie osób wykonujących zawód medyczny, doskonalenie zawodowe kadr lekarskich, pielęgniarskich, słuchaczy szkół medycznych.
44.	Poradnia Onkologiczna	Udzielanie specjalistycznych świadczeń zdrowotnych w warunkach ambulatoryjnych z zakresu onkologii oraz chemioterapii ze szczególnym uwzględnieniem świadczeń wysokospecjalistycznych, pełnienie funkcji konsultacyjnych dla innych podmiotów udzielających świadczeń zdrowotnych na podstawie zawartych umów, profilaktyka i promocja zdrowia, realizacja zadań dydaktycznych i badawczych dla potrzeb SUM, przygotowywanie osób do wykonywania zawodu medycznego i kształcenie osób wykonujących zawód medyczny, doskonalenie zawodowe kadr lekarskich, pielęgniarskich, słuchaczy szkół medycznych.
45.	Poradnia Chemioterapii	Udzielanie specjalistycznych świadczeń zdrowotnych w warunkach ambulatoryjnych ze szczególnym uwzględnieniem świadczeń wysokospecjalistycznych, pełnienie funkcji konsultacyjnych dla innych podmiotów udzielających świadczeń zdrowotnych na podstawie zawartych umów, profilaktyka i promocja zdrowia, realizacja zadań dydaktycznych i badawczych dla potrzeb SUM, przygotowywanie osób do wykonywania zawodu medycznego i kształcenie osób wykonujących zawód medyczny, doskonalenie zawodowe kadr lekarskich, pielęgniarskich, słuchaczy szkół medycznych.
46.	Poradnia Medycyny Pracy	Nadzór epidemiologiczny nad pracownikami, szczepienia ochronne przeciw WZW, kontrola stanowisk pracy, prowadzenie dokumentacji. Prowadzenie badań: wstępnych, okresowych, profilaktycznych, końcowych, wysokościowych i wydawanie zaświadczeń o zdolności do pracy. Współpraca z działem BHP w zakresie dot. ekspozycji, narażenia i szkodliwości na stanowiskach pracy.
47.	Pracownia EKG	Wykonywanie badań dla pacjentów przyjmowanych na oddziały szpitalne, badań przyłóżkowych, w stanach nagłych oraz badań okresowych dla personelu.
48.	Pracownia Endoskopii	Wykonywanie endoskopowych badań diagnostycznych i zabiegów leczniczych układu oddechowego oraz przewodu pokarmowego.
49.	Pracownia Histopatologii	Wykonywanie badań histopatologicznych materiałów śródoperacyjnych pobranych w trakcie zabiegów operacyjnych.

50.	Zakład Radioterapii	Leczenie radykalne i paliatywne przy użyciu promieniowania jonizującego, ze szczególnym uwzględnieniem świadczeń wysokospecjalistycznych, profilaktyka i promocja zdrowia, realizacja zadań dydaktycznych i badawczych dla potrzeb SUM, przygotowywanie osób do wykonywania zawodu medycznego i kształcenie osób wykonujących zawód medyczny, doskonalenie zawodowe kadr lekarskich, pielęgniarskich, słuchaczy szkół medycznych.
51.	Pracownia Brachyterapii	Leczenie radykalne i paliatywne przy użyciu promieniowania z zastosowaniem technik brachyterapii, profilaktyka i promocja zdrowia, realizacja zadań dydaktycznych i badawczych dla potrzeb SUM, przygotowywanie osób do wykonywania zawodu medycznego i kształcenie osób wykonujących zawód medyczny, doskonalenie zawodowe kadr lekarskich, pielęgniarskich, słuchaczy szkół medycznych.
52.	Gabinet Diagnostyczno-Zabiegowy Poradni Okulistycznej	Wykonywanie badań diagnostycznych i zabiegów leczniczych w ramach świadczeń zdrowotnych specjalistycznych i zabiegowych udzielanych w Przyklinicznej Poradni Okulistycznej.
53.	Gabinet Diagnostyczno-Zabiegowy Poradni Okulistycznej dla Dzieci	Wykonywanie badań diagnostycznych i zabiegów leczniczych w ramach świadczeń zdrowotnych specjalistycznych i zabiegowych udzielanych w Przyklinicznej Poradni Okulistycznej dla Dzieci.
54.	Gabinet Diagnostyczno-Zabiegowy Poradni Endokrynologicznej	Wykonywanie badań diagnostycznych i zabiegów leczniczych w ramach świadczeń zdrowotnych specjalistycznych i zabiegowych udzielanych w Przyklinicznej Poradni Endokrynologicznej.
55.	Gabinet Diagnostyczno-Zabiegowy Poradni Chirurgii Onkologicznej, Poradni Chorób Piersi i Poradni Urologicznej	Wykonywanie badań diagnostycznych i zabiegów leczniczych w ramach świadczeń zdrowotnych specjalistycznych i zabiegowych udzielanych w Poradni Chirurgii Onkologicznej, Poradni Chorób Piersi i Poradni Urologicznej.
56.	Gabinet Diagnostyczno-Zabiegowy Poradni Onkologicznej	Wykonywanie badań diagnostycznych i zabiegów leczniczych w ramach świadczeń zdrowotnych specjalistycznych i zabiegowych udzielanych w Poradni Onkologicznej.
57.	Gabinet Diagnostyczno-Zabiegowy Poradni Chemioterapii	Wykonywanie badań diagnostycznych i zabiegów leczniczych w ramach świadczeń zdrowotnych specjalistycznych i zabiegowych udzielanych w Poradni Chemioterapii.
58.	Poradnia Chorób Piersi	Udzielanie ambulatoryjnych świadczeń zdrowotnych w ramach specjalności chorób piersi, ze szczególnym uwzględnieniem świadczeń wysokospecjalistycznych.
59.	Poradnia Urologiczna	Udzielanie specjalistycznych świadczeń zdrowotnych z zakresu urologii w warunkach ambulatoryjnych, ze szczególnym uwzględnieniem świadczeń wysokospecjalistycznych, pełnienie funkcji konsultacyjnych dla innych podmiotów udzielających świadczeń zdrowotnych na podstawie zawartych umów, profilaktyka i promocja zdrowia, przygotowanie osób do wykonywania zawodu medycznego i kształcenie osób wykonujących zawód medyczny, doskonalenie zawodowe kadr lekarskich, pielęgniarskich, słuchaczy szkół medycznych.

60.	Poradnia Genetyczna	Udzielanie specjalistycznych świadczeń zdrowotnych w warunkach ambulatoryjnych z zakresu genetyki, ze szczególnym uwzględnieniem świadczeń wysokospecjalistycznych, pełnienie funkcji konsultacyjnych dla innych podmiotów udzielających świadczeń zdrowotnych na podstawie zawartych umów, profilaktyka i promocja zdrowia, przygotowywanie osób do wykonywania zawodu medycznego i kształcenie osób wykonujących zawód medyczny, doskonalenie zawodowe kadr lekarskich, pielęgniarskich, słuchaczy szkół medycznych
61.	Gabinet Konsultacji Psychologicznych I	Udzielanie pomocy psychologicznej pacjentom i ich bliskim na każdym etapie leczenia szpitalnego i ambulatoryjnego. Udzielanie konsultacji i wsparcia personelowi w przypadku wystąpienia sytuacji trudnej, w szczególności w zakresie opieki nad pacjentami w stanach terminalnych
Ambulatorium Ligota - CSK		
62.	Poradnia Gastroenterologiczna	Udzielanie ambulatoryjnych świadczeń zdrowotnych w ramach specjalności gastroenterologicznej, ze szczególnym uwzględnieniem świadczeń wysokospecjalistycznych.
63.	Poradnia Hepatologiczna	Udzielanie ambulatoryjnych świadczeń zdrowotnych w ramach specjalności hepatologicznej, ze szczególnym uwzględnieniem świadczeń wysokospecjalistycznych.
64.	Poradnia Reumatologiczna	Udzielanie ambulatoryjnych świadczeń zdrowotnych w ramach specjalności reumatologicznej, ze szczególnym uwzględnieniem świadczeń wysokospecjalistycznych.
65.	Poradnia Diabetologiczna	Udzielanie ambulatoryjnych świadczeń zdrowotnych w ramach specjalności diabetologicznej, ze szczególnym uwzględnieniem świadczeń wysokospecjalistycznych.
66.	Poradnia Ginekologiczna	Udzielanie ambulatoryjnych świadczeń zdrowotnych w ramach specjalności ginekologicznej, ze szczególnym uwzględnieniem świadczeń wysokospecjalistycznych. Wykonywanie badań ultrasonograficznych oraz cytologicznych.
67.	Poradnia Endokrynologii Ginekologicznej	Udzielanie ambulatoryjnych świadczeń zdrowotnych w ramach specjalności endokrynologii ginekologicznej, ze szczególnym uwzględnieniem świadczeń wysokospecjalistycznych.
68.	Poradnia Neurologiczna i Wtórnej Prewencji Udaru	Udzielanie ambulatoryjnych świadczeń zdrowotnych w ramach specjalności neurologicznej, ze szczególnym uwzględnieniem świadczeń wysokospecjalistycznych z zakresu neurologii, neurologii wieku podeszłego, leczenia padaczki oraz parkinsonizmu, chorób układu pozapiramidowego, leczenia chorób naczyń mózgu, leczenia stwardnienia rozsianego oraz wtórnej prewencji udaru.
69.	Poradnia Logopedyczna	Udzielanie ambulatoryjnych świadczeń zdrowotnych w ramach specjalności logopedycznej.
70.	Poradnia Chorób Mięśni	Udzielanie ambulatoryjnych świadczeń zdrowotnych w ramach specjalności leczenia chorób mięśni, ze szczególnym uwzględnieniem świadczeń wysokospecjalistycznych.

71.	Poradnia Neurochirurgiczna	Udzielanie ambulatoryjnych świadczeń zdrowotnych w ramach specjalności neurochirurgicznej, ze szczególnym uwzględnieniem świadczeń wysokospecjalistycznych.
72.	Poradnia Proktologiczno -Stomijna	Udzielanie ambulatoryjnych świadczeń zdrowotnych w ramach specjalności proktologiczno-stomijnej, ze szczególnym uwzględnieniem świadczeń wysokospecjalistycznych.
73.	Poradnia Chirurgii Przewodu Pokarmowego	Udzielanie ambulatoryjnych świadczeń zdrowotnych w ramach specjalności chirurgii przewodu pokarmowego, ze szczególnym uwzględnieniem świadczeń wysokospecjalistycznych. Udzielanie świadczeń zdrowotnych w zakresie żywienia pozajelitowego i dojelitowego w warunkach domowych.
74.	Poradnia Leczenia Schorzeń Metabolicznych	Udzielanie ambulatoryjnych świadczeń zdrowotnych w ramach specjalności leczenia schorzeń metabolicznych, ze szczególnym uwzględnieniem świadczeń wysokospecjalistycznych.
75.	Poradnia Kardiologiczna	Udzielanie ambulatoryjnych świadczeń zdrowotnych w ramach specjalności kardiologicznej, ze szczególnym uwzględnieniem świadczeń wysokospecjalistycznych.
76.	Poradnia Leczenia Bólu	Udzielanie ambulatoryjnych świadczeń zdrowotnych w ramach specjalności leczenia bólu, ze szczególnym uwzględnieniem świadczeń wysokospecjalistycznych.
77.	Poradnia Medycyny Paliatywnej	Udzielanie ambulatoryjnych świadczeń zdrowotnych w ramach specjalności medycyny paliatywnej.
78.	Poradnia Transplantologiczna	Udzielanie ambulatoryjnych świadczeń zdrowotnych w ramach specjalności transplantologicznej, ze szczególnym uwzględnieniem świadczeń wysokospecjalistycznych.
79.	Poradnia Medycyny Pracy	Wykonywanie zadań z zakresu profilaktycznej opieki zdrowotnej dla pracowników.
80.	Pracownia Rehabilitacji Ruchowej i Fizykoterapii	Wykonywanie zabiegów kinezyterapeutycznych i fizykoterapeutycznych u chorych leczonych stacjonarnie i ambulatoryjnie oraz udzielanie zaleceń do dalszej rehabilitacji domowej pacjentom opuszczającym Szpital.
81.	Pracownia Endoskopii Przewodu Pokarmowego	Wykonywanie świadczeń dla pacjentów komórek działalności podstawowej szpitalnych i ambulatoryjnych w zakresie endoskopii diagnostycznej i terapeutycznej górnego i dolnego odcinka przewodu pokarmowego, badań ultrasonograficznych
82.	Pracownie Diagnostyczne	Wykonywanie dla pacjentów komórek działalności podstawowej szpitalnych i ambulatoryjnych badań diagnostycznych: ultrasonograficznych w tym dopplerowskich oraz wad płodu, densytometrycznych, endoskopowych układu oddechowego, spirometrycznych, czynnościowych i cytodiagnostycznych układu oddechowego, alergologicznych, urodynamicznych, EEG, EMG, potencjałów wywołanych, motoryki przewodu pokarmowego, EKG, układu krążenia, badań kardiostokografii i elektrokardiografii płodowej. Wykonywanie badań diagnostycznych odpłatnie dla osób nie hospitalizowanych w Szpitalu.

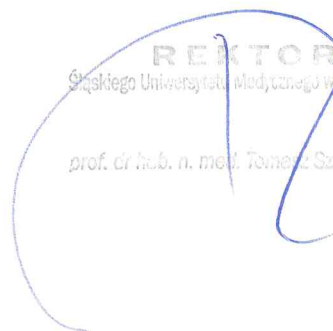
83.	Gabinet Diagnostyczno-Zabiegowy I	Wykonywanie zabiegów diagnostycznych lub terapeutycznych o charakterze zabiegowym w ramach udzielanych ambulatoryjnych świadczeń zdrowotnych w Poradniach specjalistycznych: Gastroenterologicznej, Reumatologicznej, Diabetologicznej, Alergologicznej, Neurologicznej i Wtórnej Prewencji Udaru, Logopedycznej, Chorób Mięśni, Neurochirurgicznej.
84.	Gabinet Diagnostyczno-Zabiegowy II	Wykonywanie zabiegów diagnostycznych lub terapeutycznych o charakterze zabiegowym w ramach udzielanych ambulatoryjnych świadczeń zdrowotnych w Poradni specjalistycznej: Ginekologicznej.
85.	Gabinet Diagnostyczno-Zabiegowy III	Wykonywanie zabiegów diagnostycznych lub terapeutycznych o charakterze zabiegowym w ramach udzielanych ambulatoryjnych świadczeń zdrowotnych w Poradniach specjalistycznych: Proktologiczno-Stomijnej, Chirurgii Przewodu Pokarmowego i Onkologicznej.
86.	Gabinet Diagnostyczno-Zabiegowy IV	Wykonywanie zabiegów diagnostycznych lub terapeutycznych o charakterze zabiegowym w ramach udzielanych ambulatoryjnych świadczeń zdrowotnych w Poradniach specjalistycznych: Leczenia Bólu, Medycyny Paliatywnej.
87.	Poradnia Leczenia Niepłodności	Udzielanie ambulatoryjnych świadczeń zdrowotnych w ramach specjalności leczenia niepłodności żeńskiej i męskiej, ze szczególnym uwzględnieniem świadczeń wysokospecjalistycznych, kompleksowa diagnostyka i leczenie niepłodności przez lekarzy specjalistów położnictwa i ginekologii, endokrynologii, urologii, diabetologii i innych, pełnienie funkcji konsultacyjnych dla innych podmiotów udzielających świadczeń zdrowotnych, profilaktyka i promocja zdrowia, przygotowywanie osób do wykonywania zawodu medycznego i kształcenie osób wykonujących zawód medyczny, doskonalenie zawodowe lekarzy oraz pielęgniarek i położnych.
88.	Gabinet Diagnostyczno-Zabiegowy V	Wykonywanie zabiegów diagnostycznych lub terapeutycznych o charakterze zabiegowym w ramach udzielanych ambulatoryjnych świadczeń zdrowotnych w Poradni specjalistycznej: Leczenia Niepłodności.
89.	Szkoła Rodzenia	Wykonywanie zadań związanych z przygotowaniem rodziców do: świadomego rodzicielstwa, bezpiecznego odbycia ciąży, bezpiecznego i aktywnego porodu, położu oraz opieki nad noworodkiem i niemowlęciem.
90.	Przykliniczna Poradnia Alergologiczna	Udzielanie specjalistycznych świadczeń zdrowotnych w warunkach ambulatoryjnych, ze szczególnym uwzględnieniem świadczeń wysokospecjalistycznych, pełnienie funkcji konsultacyjnych dla innych podmiotów udzielających świadczeń zdrowotnych na podstawie zawartych umów, promocja zdrowia, realizacja zadań dydaktycznych i badawczych dla potrzeb SUM, przygotowywanie osób do wykonywania zawodu medycznego i kształcenie osób wykonujących zawód medyczny, doskonalenie zawodowe kadr lekarskich, pielęgniarskich, słuchaczy szkół medycznych.

91.	Ośrodek Diennej Rehabilitacji Ogólnoustrojowej	Udzielanie ambulatoryjnych świadczeń zdrowotnych w zakresie rehabilitacji ogólnoustrojowej w tym rehabilitacji dla pacjentów onkologicznych, w szczególności po leczeniu raka piersi oraz dla pacjentów ze stwardnieniem rozsianym. Rehabilitacja będzie miała na celu przywrócenie w możliwie największym zakresie sprawności ruchowej, zmniejszenia obrzęków limfatycznych, poprawę czynności życia codziennego pacjentów z SM oraz po leczeniu onkologicznym. Profilaktyka i promocja zdrowia, przygotowanie osób do wykonywania zawodu medycznego i kształcenie osób wykonujących zawód medyczny.
92.	Poradnia Rehabilitacyjna	Udzielanie ambulatoryjnych świadczeń zdrowotnych w ramach specjalności rehabilitacja medyczna.
93.	Poradnia Onkologiczna	Udzielanie specjalistycznych świadczeń zdrowotnych w warunkach ambulatoryjnych z zakresu onkologii oraz chemioterapii, ze szczególnym uwzględnieniem świadczeń wysokospecjalistycznych, pełnienie funkcji konsultacyjnych dla innych podmiotów udzielających świadczeń zdrowotnych na podstawie zawartych umów, profilaktyka i promocja zdrowia przygotowywanie osób do wykonywania zawodu medycznego i kształcenie osób wykonujących zawód medyczny, doskonalenie zawodowe kadr lekarskich, pielęgniarskich, słuchaczy szkół medycznych.
94.	Bank Mleka Kobiecego	Rekrutacja i kwalifikacja matek – dawczyń, gromadzenie, badanie i przechowywanie mleka kobiecego, przekazywanie przebadanego, pasteryzowanego mleka kobiecego potrzebującym dzieciom – beneficjentom Banku Mleka Kobiecego (głównie na oddziały neonatologiczne), poradnictwo laktacyjne, działalność edukacyjna adresowana do personelu medycznego i społeczeństwa, działalność naukowo-badawcza.
95.	Gabinet Konsultacji Psychologicznych II	Udzielanie pomocy psychologicznej pacjentom i ich bliskim na każdym etapie leczenia szpitalnego i ambulatoryjnego. Udzielanie konsultacji i wsparcia personelowi w przypadku wystąpienia sytuacji trudnej, w szczególności w zakresie opieki nad pacjentami w stanach terminalnych
Laboratorium Centralne		
96.	Laboratorium I	Wykonywanie badań z zakresu: hematologii, immunochemii, koagulologii, analityki ogólnej, chemii klinicznej, gazometrii.
97.	Laboratorium II	Wykonywanie badań z zakresu: hematologii, immunochemii, koagulologii, analityki ogólnej, chemii klinicznej, gazometrii, alergologii, autoimmunologii, andrologii
98.	Pracownia Immunologii Transfuzjologicznej i Bank Krwi	Wykonywanie badań z zakresu immunologii transfuzjologicznej: próby zgodności, grupy krwi układu ABO i RhD, pośredni test antyglobulinowy (PTA) bezpośredni test antyglobulinowy (BTA), badania kwalifikacyjne do podania immunoglobuliny antyD. Zamawianie oraz przyjmowanie krwi i jej składników z RCKiK, przechowywanie krwi i jej składników oraz jej wydawanie do oddziałów szpitalnych. Utylizacja i reklamacja składników krwi. Rozmrażanie zamrożonych

		składników krwi, jak osocze świeżo mrożone i krioprecypitaty.
99.	Pracownia Diagnostyki Mikrobiologicznej	Diagnostyka zakażeń bakteryjnych, grzybiczych, i wirusowych przewodu pokarmowego i zatruc pokarmowych, zakażeń układu oddechowego i zakażeń ośrodkowego układu nerwowego, chorób przenoszonych drogą płciową i zakażeń wywołanych bakteriami beztlenowymi z zastosowaniem metod hodowlanych i niehodowlanych – metody serologiczne i metody biologii molekularnej. Oznaczania wrażliwości szczepów na antybiotyki i chemioterapeutyki, wykrywanie mechanizmów oporności. Tworzenie mapy mikrobiologicznej dla celów epidemiologicznych Szpitala. Współpraca z Zespołem Kontroli Zakażeń Szpitalnych, Komitetem Kontroli Zakażeń Szpitalnych oraz Zespołem ds. Farmakoterapii
Zakład Diagnostyki Obrazowej i Radiologii Zabiegowej		
100.	Pracownia Mammografii	Wykonywanie badań mammograficznych, biopsji pod kontrolą mammografu, zakładanie igieł lokalizacyjnych, skrining mammograficzny.
101.	Pracownia USG	Wykonywanie badań ultrasonograficznych narządów jamy brzusznej, przestrzeni zaotrzewnowej, miednicy, szyi oraz piersi, wykonywanie biopsji pod kontrolą USG, biopsji narządowych, zakładanie igieł lokalizacyjnych i markerów.
102.	Pracownia Rezonansu Magnetycznego	Wykonywanie badań rezonansu magnetycznego: głowy, szyi, jamy brzusznej, miednicy, kończyn, układu kostnego, tkanek miękkich, angiografii MR.
103.	Pracownia Tomografii Komputerowej	Wykonywanie badań tomografii komputerowej w pełnym zakresie.
104.	Pracownia Rentgenodiagnostyki Ogólnej	Wykonywanie badań z zakresu rentgenodiagnostyki ogólnej w pełnym zakresie.
Zakład Radiodiagnostyki i Radiologii Zabiegowej		
105.	Pracownia Radiologii Zabiegowej	Wykonywanie dla pacjentów komórek działalności podstawowej szpitalnych i ambulatoryjnych badań i zabiegów z zakresu radiologii zabiegowej ze szczególnym uwzględnieniem świadczeń wysokospecjalistycznych.
106.	Pracownia Tomografii Komputerowej	Wykonywanie dla pacjentów komórek działalności podstawowej szpitalnych i ambulatoryjnych badań tomografii komputerowej. Wykonywanie badań diagnostycznych odpłatnie dla osób nie hospitalizowanych w Szpitalu.
107.	Pracownia USG	Wykonywanie dla pacjentów komórek działalności podstawowej szpitalnych i ambulatoryjnych badań ultrasonograficznych. Wykonywanie badań ultrasonograficznych odpłatnie dla osób nie hospitalizowanych w Szpitalu.

108.	Pracownia Rentgenodiagnostyki Ogólnej	Wykonywanie dla pacjentów komórek działalności podstawowej szpitalnych i ambulatoryjnych badań z zakresu rentgenodiagnostyki ogólnej. Wykonywanie badań z zakresu rentgenodiagnostyki ogólnej odpłatnie dla osób nie hospitalizowanych w Szpitalu.
109.	Pracownia Rezonansu Magnetycznego	Wykonywanie badań rezonansu magnetycznego głowy, szyi, jamy brzusznej, miednicy, kończyn, układu kostnego, tkanek miękkich, angiografii MR, cholangiografii MR.
Zakład Patomorfologii		
110.	Pracownia Cytologiczna	Wykonywanie oceny mikroskopowej komórek uzyskanych różnymi metodami. Badanie cytologiczne może być badaniem przesiewowym lub diagnostycznym. Cytodiagnostyka może być także badaniem ostatecznym, pozwalającym bezpośrednio na wdrożenie właściwego postępowania terapeutycznego.
111.	Pracownia Histopatologii	Badanie tkanek i komórek pod mikroskopem, polegające na odpowiednim przygotowaniu wycinków z tkanek i ich ocenie mikroskopowej. Stanowi podstawę do ostatecznego ustalenia rozpoznania w toku postępowania diagnostycznego w onkologii. Celem badania jest ustalenie typu, stopnia histologicznej złośliwości i patomorfologicznego stopnia zaawansowania nowotworu pozwalających na wyciągnięcie wniosków dotyczących rokowania, a tym samym dokonania właściwego wyboru sposobu leczenia
112.	Pracownia Biopsji Cienkoigłowej	Realizacja procedur, których celem jest pobranie tkanek do badania histopatologicznego lub cytologicznego pod kontrolą USG
113.	Pracownia Badań Śródoperacyjnych	Wykonywanie szczególnej formy doraźnego badania histopatologicznego tkanek, polegającej na ocenie makroskopowej lub mikroskopowej materiału tkankowego wykonywanej w trakcie zabiegu operacyjnego. Pozwala na ustalenie rozpoznania w trakcie zabiegu chirurgicznego, a tym samym podjęcie decyzji o rozległości zabiegu
114.	Pracownia Badań Immunohistochemicznych	Wykonywanie badań pozwalających na uwidocznienie w tkankach określonych struktur lub substancji chemicznych niewidocznych w klasycznym barwieniu hematoksyliną i eozyną (H-E). Badania wykonywane są z materiału pobranego do rutynowego badania histopatologicznego, jako barwienie dodatkowe
115.	Pracownia Diagnostyki Genetycznej i Molekularnej	Wykonywanie badań z zakresu diagnostyki genetycznej i molekularnej w celu określenia czynników prognostycznych i/lub predykcyjnych niezbędnych przy kwalifikacji i leczeniu chorych onkologicznie w tym z zastosowaniem terapii spersonalizowanych. Badania z zakresu diagnostyki genetycznej i molekularnej wykorzystywane jako niezbędny element diagnostyki różnicowej i/lub prowadzące do postawienia ostatecznej diagnozy patomorfologicznej zgodnie z aktualną klasyfikacją nowotworów. W pracowni wykorzystywane są m.in. następujące techniki:

		polimerazowa reakcja łańcuchowa (PCR w odmianach), sekwencjonowanie kwasów nukleinowych (Sangera oraz następnej generacji NGS), hybrydyzacja in-situ (ISH, w odmianach), izolacja i przechowywanie próbek kwasów nukleinowych z materiału tkankowego, komórkowego, płynów ustrojowych
116.	Zakład Patomorfologii	Wykonywanie kompleksowej diagnostyki histopatologicznej i cytologicznej z materiału tkankowego, komórkowego, płynów ustrojowych, pozwalającej na wdrożenie właściwego procesu terapeutycznego


REKTOR
 Śląskiego Uniwersytetu Medycznego w Katowicach
 prof. dr hab. n. med. Tomasz Szczepaniak

